

Une autre vision du feu

Pour une bonne combustion dans votre foyer

Mise en place du bois :

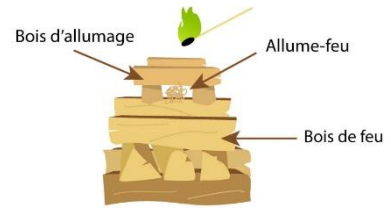
Nous vous recommandons d'utiliser uniquement du bois sec **maximum 5% d'humidité, bois dur feuillu de préférence**, de dimension entre 25cm et 30 cm avec un poids maximum de 1kg/bûches (plus les bûches sont petites et meilleur le passage d'air se fera) et de le disposer croisé et ventilé comme l'illustration à côté.

Disposez au-dessus du bois dur, des morceaux de sapin ou de mélèze (plus petites que les bûches)

N'utilisez que des allume-feux qui tiennent allumé durant au moins 5 minutes.

Posez-le au sommet du tas de bois

Spirales en paraffines, fagots d'allumage avec mèches. Eviter l'alcool et les allume-feux à hydrocarbure.



Une fois le feu allumé, il convient de ne pas fermer la porte tout de suite.

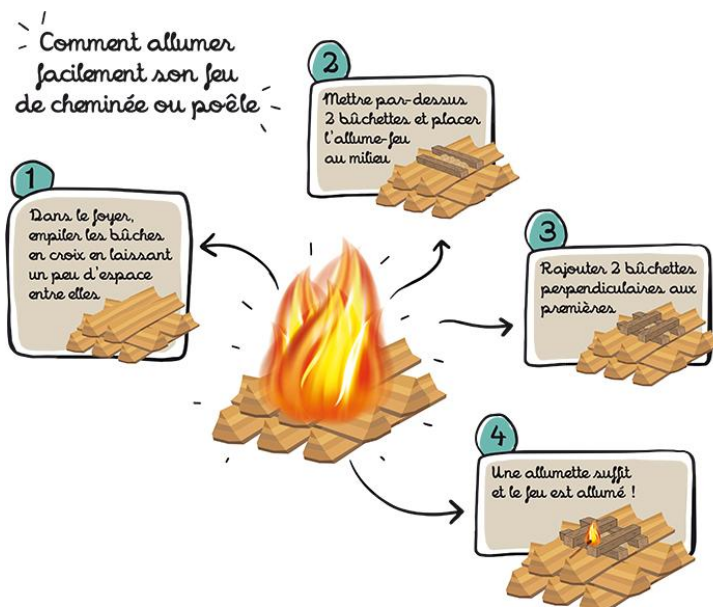
Laissez-la entrouverte, juste appuyée contre le foyer environ **1cm** durant **30 minutes**.

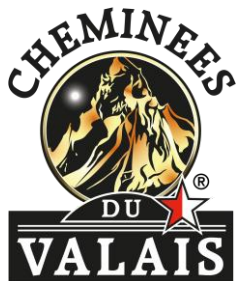
Lors des recharges de bois, vu que le bois est froid, laissez la porte appuyée non fermée durant **5 minutes**.



- Il est interdit de brûler les combustibles suivants :
 - Bois humides, écorces et résidus de contreplaqués, bois vernis ou traités, copeaux et chutes diverses, matières plastiques, cartons, ordures ménagères, charbon.

Nous vous conseillons fortement de stocker le bois qui servira à la combustion journalière à la température ambiante de 20°C. Eviter de mettre des bûches stocker à l'extérieur directement dans le feu (production de fumée immédiate).





Des professionnels à votre service

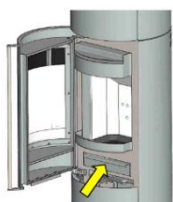
Bois – Gaz – Pellets – Bioéthanol

Une autre vision du feu

Nettoyage :



- Déverrouiller la porte pour des foyers de cheminée et l'ouvrir
- Vaporiser la vitre avec le produit **Propfeu** (en stock dans nos magasins Conthey - Martigny - Granges)
- Essuyer la saleté avec un chiffon absorbant ou de papier ménage.
- Toujours rincer la vitre à la fin avec l'eau chaude (afin d'éviter la formation de traînées ou d'irisations).



- Enlever régulièrement les cendres après 7-10 heures de fonctionnement afin d'avoir toujours une arrivée en air de combustion suffisante évitant ainsi la détérioration du foyer.
- L'installation ne doit être nettoyée **qu'à froid. Ne jamais éteindre le feu avec l'eau. Veillez à ce qu'aucune particule de braise ne soit jetée avec les cendres.**

Bac à cendres s'il y a selon fournisseur



Veillez à ne pas introduire d'objets dans la chambre de convection. Ils peuvent brûler ou être à l'origine d'odeurs négatives ou nocives qui dureront longtemps. Avant d'utiliser votre installation, faites retirer les objets perdus par un spécialiste.

Nous vous souhaitons du plaisir avec votre cheminée...

Tiba. **TONWERK**
Noch kein Bild vorhanden POÈLES À ACCUMULATION
MADE IN SWITZERLAND

skantherm *wodtke*

PIAZZETTA
CHEMINEES & POÈLES

HARRIE
LEENDERS
SINCE 1979

MAX BLANK
HIGH QUALITY

SEGUIN
UNE HISTOIRE DE FLAMME